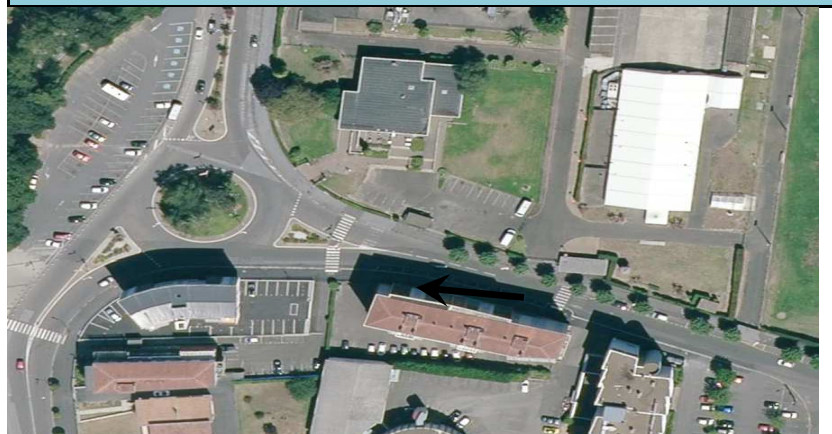


Point de mesure acoustique ponctuel n°1

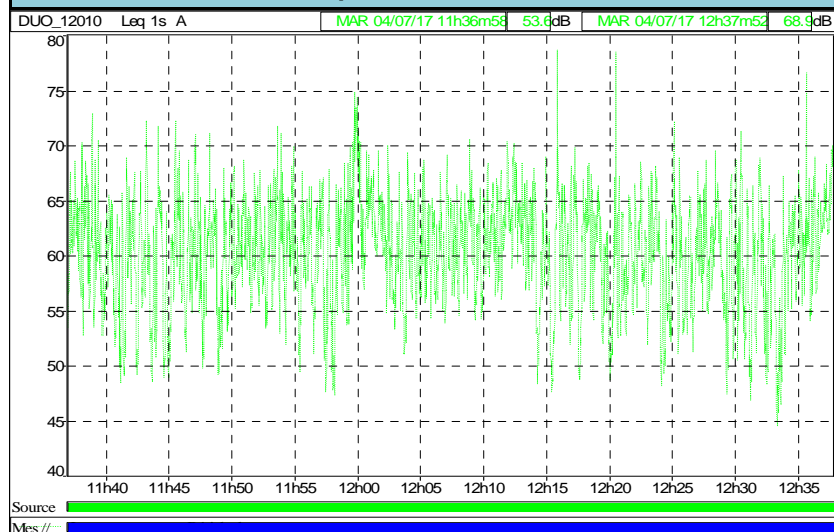
Mesures de niveau sonore en façade - V0001 - Dax

Emplacement de la mesure		Conditions de trafic V0001		Conditions météorologiques (1 heure)		
Adresse	12, Bvd des Sports V0001	Trafic 6h-22h (moyen)	<i>Pas de comptage réalisé</i>	Paramètres	Jour	Nuit
		% P.L.				
Commune	Dax	Trafic 22h-6h (moyen)		Précipitations	0 mm	
Parcelle	AH 56	% P.L.		Force du vent	4,6 m/s	
Matériel	Duo de type 1 n°12010	Vitesse moyenne		Direction du vent	Est	
Date début	04/07/2017 à 11:30	Type de revêtement		Conditions de propagation	Conditions météo neutres	
Date fin	04/07/2017 à 12:30					
Etage mesure	R+1					
Distance source	4 m					

Prises de vue



Evolution temporelle des niveaux sonores



Résultats de la mesure

Période	Niveau sonore (dB(A))
LAeq 6h-22h recalé	61,9
LAeq 22h-6h recalé	54,4
LAeq 6h-22h LT2016 recalé	61,9
LAeq 22h-6h LT2016 recalé	54,4
Lden LT2016 recalé	61,6
Ln LT2016 recalé	52,3

Observations et commentaires

--

Point de mesure acoustique ponctuel n°2

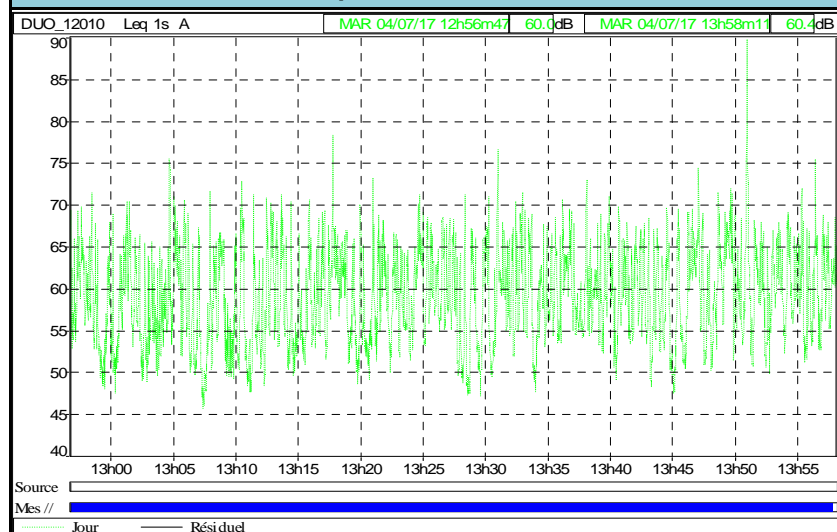
Mesures de niveau sonore en façade - V0001 - Dax

Emplacement de la mesure		Conditions de trafic V0001		Conditions météorologiques (1 heure)		
Adresse	16, Place Joffre V0001	Trafic 6h-22h (moyen)	<i>Pas de comptage réalisé</i>	Paramètres	Jour	Nuit
		% P.L.				
Commune	Dax	Trafic 22h-6h (moyen)		Précipitations	0 mm	
Parcelle	AI 232	% P.L.		Force du vent	4,5 m/s	
Matériel	Duo de type 1 n°12010	Vitesse moyenne		Direction du vent	Est	
Date début	04/07/2017 à 13:00	Type de revêtement		Conditions de propagation	Conditions météo neutres	
Date fin	04/07/2017 à 14:00					
Etage mesure	RDC					
Distance source	3 m					

Prises de vue



Evolution temporelle des niveaux sonores



Résultats de la mesure

Période	Niveau sonore (dB(A))
LAeq 6h-22h recalé	63,1
LAeq 22h-6h recalé	55,6
LAeq 6h-22h LT2016 recalé	63,1
LAeq 22h-6h LT2016 recalé	55,6
Lden LT2016 recalé	62,8
Ln LT2016 recalé	53,5

Observations et commentaires (sur l'ensemble des 24 heures)

--