

VOUS AVEZ UNE QUESTION SUR LE NOUVEAU RÉSEAU DE TRANSPORT EN COMMUN DU GRAND DAX EFFECTIF AU 1^{er} SEPTEMBRE 2022 ?

Toutes les réponses sont ici !



1 - LIGNES COURALIN

6 lignes interconnectées entre elles assurent toujours le transport au sein du Grand Dax du lundi au samedi sauf les jours fériés. La ligne D est renommée ligne 7 et circule les dimanches et jours fériés, de mars à novembre, du lac de Christus à Saint-Paul-lès-Dax au bois de Boulogne à Dax.

1.1 - Quelles sont les modifications de circuits ?

À partir du 1^{er} septembre 2022, les circuits sont les suivants :

- Ligne 1 : BARRADEAU, Saint-Paul-Lès-Dax - BEDIOSSE, Narrosse
- Ligne 2 : COLLÈGE DANIELLE MITTERRAND, Saint-Paul-Lès-Dax - LANOT, Dax
- Ligne 3 : CHRISTUS CENTRE DE LOISIRS, Saint-Paul-Lès-Dax - VIEUX BOURG, Seyresse
- Ligne 4 : BRUYÈRES, Saint-Paul-Lès-Dax - VILLAGE LANDAIS, Dax
- Ligne 5 : PEM GARE SNCF, Dax - BELLEVUE, Tercis
- Ligne 6 : MAIRIE, Saint-Vincent-De-Paul - BEDIOSSE, Narrosse

Les évolutions de circuit sont les suivantes :

- **A Narrosse**, depuis l'arrêt Bediosse, la ligne 1 dessert le nord de la commune et la ligne 6 dessert le sud.
- La commune de **Oeyreluy** est rattachée à la ligne 5.
- Les boucles de la zone **M.Utrillo à Dax de la ligne 1**, du quartier **Lespès à Dax** de la ligne 3, et de la zone de **Buglose** sur la ligne 6 sont desservies à certains horaires et plus de façon permanente.
- **Le Village d'Entreprises de Saint-Paul-Lès-Dax** est desservi par la ligne 4 .
- **Le collège Danielle Mitterrand de Saint-Paul-Lès-Dax** devient le terminus de la ligne 2.
- La zone **Loustaou de Saint-Paul-Lès-Dax** est desservie par la ligne 3.
- La commune de **Saunac-et-Cambran** est desservie par la ligne D de Cortalin+.

1.2 - Quels sont les arrêts renommés ?

Certains arrêts sont renommés à compter du 1^{er} septembre 2022.

À Saint Paul-Lès-Dax :

- Cimetière La Pince renommé *Les Chênes*
- Campus renommé *Aiglon*
- Zone commerciale renommée *Anguiaou*
- Stade St Paul renommé *Résistance Stade*
- Office de tourisme St Paul renommé *Mairie St Paul*

À Dax :

- Golf renommé *Pouy*
- Eco quartier du Mousse renommé *Le Mousse*
- HLM Lespès et HLM Piton renommés sans leur acronyme « HLM »



1.3 - Où se situent les arrêts créés ?

À Saint Paul-Lès-Dax :

- L'arrêt *Desmoulins* est créé sur la ligne 3 entre les arrêts *Oddos* et *Loustaou*

1.4 - Quels sont les arrêts supprimés ?

À Saint-Paul-Lès-Dax, les arrêts supprimés sont :

- *Parking du Temps libre* ➡ l'arrêt le plus proche est *Aiglon* à 4 minutes à pied
- *Crèche* ➡ l'arrêt le plus proche est *Oddos* à 4 minutes à pied
- *Chalet* ➡ l'arrêt le plus proche est *Bridot Nord* à 7 minutes à pied
- *Agathe* ➡ l'arrêt le plus proche est *Bridot Nord* à 2 minutes à pied

À Dax, les arrêts supprimés sont :

- *Joseph Coran* ➡ l'arrêt le plus proche est *C.Mathieu* à 3 minutes à pied
- *Pierre Fresnay* ➡ l'arrêt le plus proche est *M.Utrillo* à 3 minutes à pied
- *Haut de St Pierre* ➡ l'arrêt le plus proche est *Albret* à 6 minutes à pied

À Tercis-les-Bains, les arrêts supprimés sont :

- *Lavoir* ➡ l'arrêt le plus proche est *Tercis Église* est à 2 minutes à pied

À Saugnac-et-Cambran, les arrêts supprimés sont :

- *Coran* ➡ l'arrêt Couralin+ le plus proche est *République* à 8 minutes à pied
- *Despons* ➡ l'arrêt Couralin+ le plus proche est *Haut de Cambran* à 7 minutes à pied
- *Orée du bois* ➡ l'arrêt Couralin+ le plus proche est *Haut de Cambran* à 12 minutes à pied

À Seyresse, l'arrêt supprimé est :

- *CFA* ➡ l'arrêt le plus proche est *CFA Pomes* à 2 minutes à pied

1.5 - Quels sont les arrêts déplacés ?

À Saint-Paul-Lès-Dax

- L'arrêt *Béliot* est déplacé avenue Léon des Landes à proximité de la rue R. Loustaou
- L'arrêt *Capot* est déplacé avenue Léon des Landes à proximité de la rue G. Lahillade
- L'arrêt *Oddos* est déplacé rue J. Oddos à proximité de la rue 14 juillet

À Narrosse

- L'arrêt *Mairie Narrosse* est déplacé route de Sort à proximité de la rue des Écoles.



2 - LIGNES COURALIN+

Couralin+ est un nouveau service qui permet à tous les habitants du Grand Dax, quelle que soit leur commune de résidence, de se déplacer en transport en commun au sein de l'agglomération.

Ces 7 nouvelles lignes, nommées de A à G, sont toutes connectées aux lignes Couralin ou aux navettes Vitenville. Elles fonctionnent du lundi au samedi sauf les jours fériés à des horaires définis et sur **réservation**.

- Ligne A : Herm Eglise / Gourbera Mairie / St Paul lès Dax Grand Mail
- Ligne B : Téthieu Mairie / St Paul lès Dax Grand Mail
- Ligne C : Candresse Ecole / Dax Place de la Chalosse
- Ligne D : Saugnac et Cambran Mairie / Dax Place de la Chalosse
- Ligne E : Siest Mairie / Dax La Torte
- Ligne F : Rivière Saas et Gourby Bourg / Dax PEM Gare SNCF
- Ligne G : Tercis les Bains Eglise / Dax La Torte

Pour déclencher le passage du bus, à l'arrêt et à l'heure choisie, réservez au plus tard à 16h la veille et jusqu'à 2h avant le départ (si le service a déjà été déclenché par une autre personne) et jusqu'à 15 jours à l'avance. Deux moyens pour réserver :

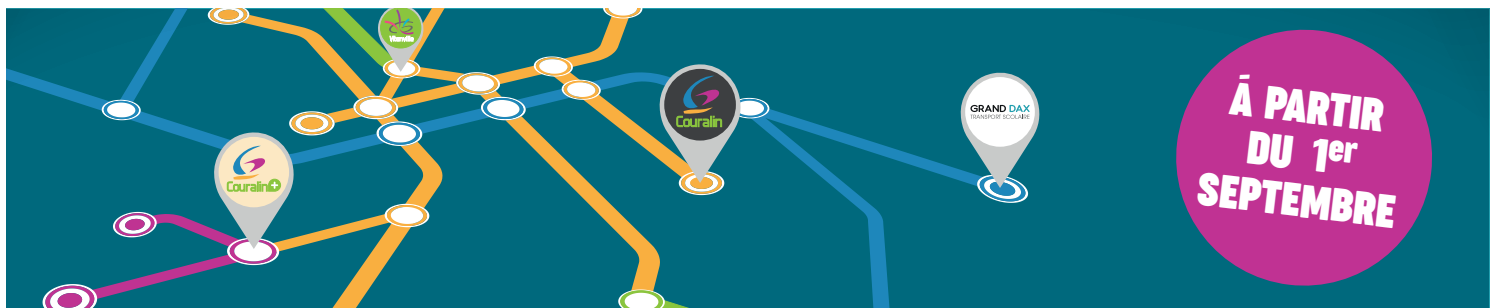
- **En ligne sur tad.trans-landes.fr**
- **Par téléphone au 05 58 56 80 85 du lundi au vendredi de 9h à 12h et de 14h à 16h.**

3 - LE TRANSPORT DE SUBSTITUTION

Le transport de substitution est dédié aux personnes âgées de plus de 80 ans et aux personnes à mobilité réduite (PMR). Les PMR sont transportées de leur domicile à l'adresse souhaitée et inversement. Les personnes de plus de 80 ans sont transportées de leur domicile à un arrêt de dépôt à Dax ou à Saint-Paul-Lès Dax.

La liste des arrêts du transport de substitution (ci-dessous) est également consultable sur le dépliant « plan du réseau » :

ARRÊTS DE DÉPÔSE DAX	① Aéroport	⑦ Fontaine Chaude	⑬ Place de la Chalosse
	② APF France Handicap	⑧ Hôpital	⑭ Place Saint-Pierre
	③ Bernède	⑨ La Parcelle	⑮ Pôle d'échanges Multimodal (gare SNCF)
	④ Claude Lorrain	⑩ Lanot	
	⑤ Collège Léon des Landes	⑪ Lycée Borda	
	⑥ Croix Blanche	⑫ Nungesser et Coli	
ARRÊTS DE DÉPÔSE ST-PAUL-LÈS-DAX	① Anguiaou	④ Gellibert	⑦ Marché Saint-Paul
	② Bruyères	⑤ La Bernadère	
	③ Foch	⑥ Mairie	



Pour bénéficier de ce service, réservez au plus tard à 16h la veille et jusqu'à 2h avant le départ (si le service a déjà été déclenché par une autre personne) et jusqu'à 15 jours à l'avance. Deux moyens pour réserver :

- **Par téléphone au 05 58 56 80 85 du lundi au vendredi de 9h à 12h et de 14h à 16h et le samedi de 9h à 12h. (appel obligatoire pour une première réservation)**

- **En ligne sur tad.trans-landes.fr**

Les réservations ne peuvent excéder 2 allers-retours par semaine et par personne.

4 - LES NAVETTES VITENVILLE

Les navettes Vitenville sont des navettes gratuites qui circulent du lundi au samedi (sauf jours fériés) de 7h à 10h, de 10h30 à 15h et de 15h30 à 20h (interruption de 30 mn le matin puis l'après-midi).

La navette Temps libre du jeudi matin est supprimée, la ligne 1 de Couralin effectue le même trajet.

5 - LES TARIFS

Les tarifs restent identiques et s'appliquent aux lignes Couralin, Couralin+ et transport de substitution. Les navettes Vitenville sont gratuites.

La gratuité est offerte à tous les jeunes de moins de 18 ans habitant le Grand Dax et détenteurs d'une carte Modalis ou Passerelle. Pour bénéficier de la gratuité, vous pouvez vous rendre à l'agence Trans-Landes à la gare routière avec une pièce d'identité et un justificatif de domicile.

Tous les bus sont gratuits les week-ends et jours fériés pour tous les usagers.

6 - CONTACTS

Le détail des lignes et horaires est consultable sur : <https://trans-landes.fr/couralin/index.html>

Par mail : accueil@trans-landes.fr

Par téléphone : **05 58 56 80 80** du lundi au vendredi de 8h à 12h30 et de 14h à 18h30 et le samedi de 8h à 12h30

L'agence de la gare routière du Grand Dax, **11 avenue de la gare, 40100 Dax.**