



# PLUi-H

Plan Local d'Urbanisme intercommunal  
valant Programme Local de l'Habitat

## 3.2 - REGLEMENT GRAPHIQUE Commune de Dax

Planche Sud

Échelle 1:5 000 - COUPÉ PCL 2022

PLUi-H approuvé le 18 décembre 2019 :

Modification simplifiée n°1 approuvée le 14 avril 2021	Mise à jour des Annexes n°1 approuvées le 26 mai 2021	Mu pour être annexé à la délibération du Conseil communautaire du 14 avril 2021	Annexe n°1002/2021 du Président portant mise à jour n°1 des annexes du Plan Local d'Urbanisme intercommunal valant Programme Local de l'Habitat PLUi-H du Grand Dax
Déclaration de projet n°1 approuvée le 11 juillet 2022	Modification simplifiée n°2 approuvée le 18 octobre 2022	Mu pour être annexé à la délibération du Conseil communautaire du 11 juillet 2022	Mu pour être annexé à la délibération du Conseil communautaire du 18 octobre 2022
Modification simplifiée n°2 approuvée le 18 octobre 2022	Déclaration de projet n°2 du PLUi-H approuvée le 10 mai 2023	Mu pour être annexé à la délibération du Conseil communautaire du 10 mai 2023	Mu pour être annexé à la délibération du Conseil communautaire du 10 mai 2023
Déclaration de projet n°3 du PLUi-H approuvée le 14 février 2024		Mu pour être annexé à la délibération du Conseil communautaire du 14 février 2024	

Le Président,  
M. Julien DURDIS



**URBANISME**

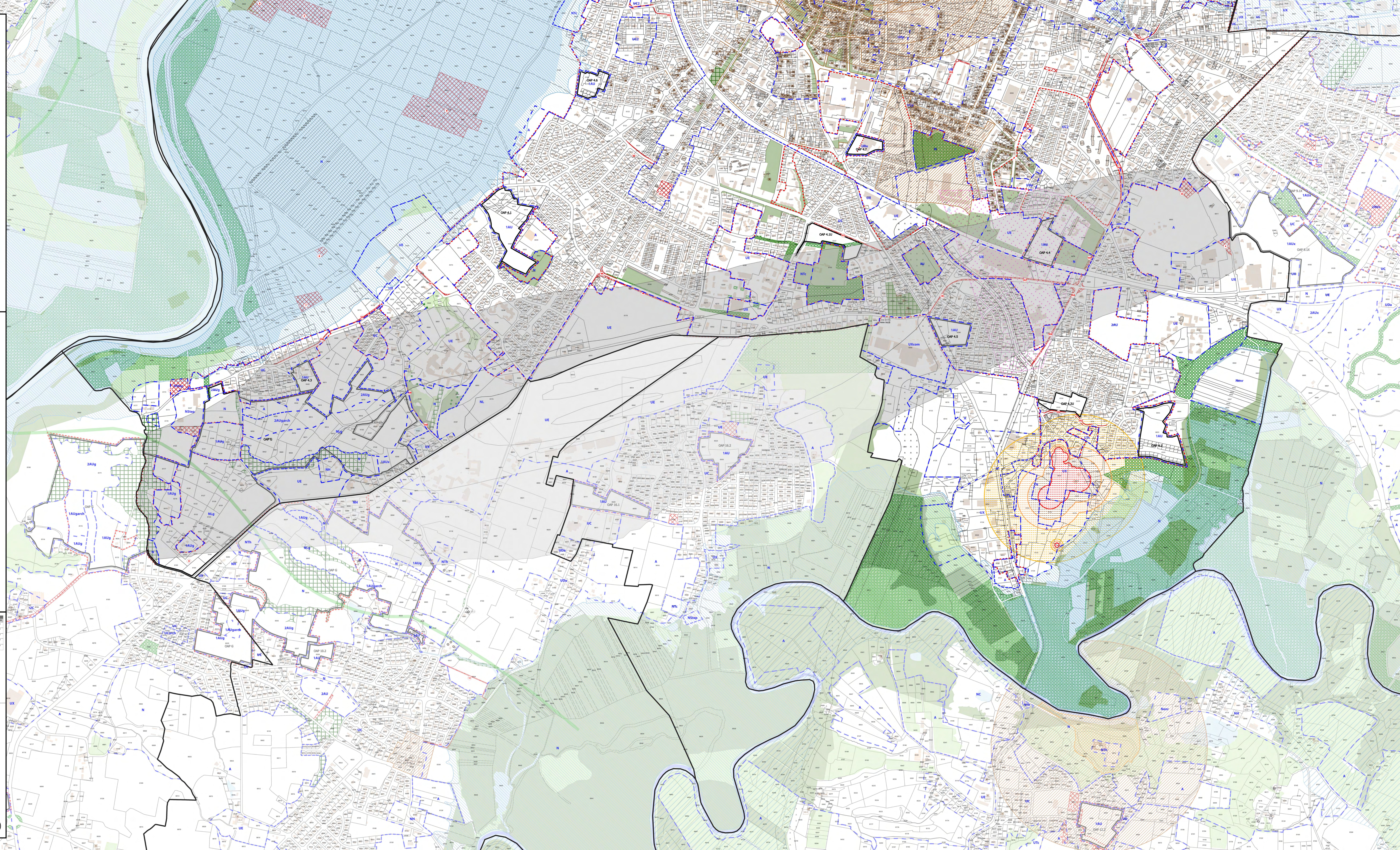
- UA Unité et nom de zone
- Emplacements réservés
- Voies
- Outrages publics
- Préscriptions d'implantation
- Commerce et artisanat
- Autres prescriptions
- RISQUES

**PATRIMOINE PAYSAGE ET BIODIVERSITÉ**

- Ensembles paysagers et bâtis à protéger
- Espace bâti classé
- Éléments paysagers à protéger
- Trames verte - réservoirs de biodiversité principaux
- Trames verte - réservoirs de biodiversité secondaires
- Trames verte - corridors écologiques
- Trames bleue - réservoirs de biodiversité principal
- Trames bleue - corridors écologiques
- Site patrimonial remarquable (ex-ZPPAUP)
- Périmètre de protection des monuments historiques
- Sites classés ou inscrits
- DIVERS

**RISQUES**

- Le fonds cadastriel déduit est celui fourni par le DGFIP et vérifié par une portée cartographique intercommunale.
- Des rapprochements entre communes peuvent être effectués.
- Des données géographiques complémentaires peuvent être ajoutées.
- Les limites de communes éliminées (présentes à titre indicatif).



N°	Nom de la commune	Coordonnées	N°	Nom de la commune	Coordonnées	N°	Nom de la commune	Coordonnées
1	Arthez-de-Navarre	64 100	11	Arthez-de-Navarre	64 100	21	Arthez-de-Navarre	64 100
2	Arthez-de-Navarre	64 100	12	Arthez-de-Navarre	64 100	22	Arthez-de-Navarre	64 100
3	Arthez-de-Navarre	64 100	13	Arthez-de-Navarre	64 100	23	Arthez-de-Navarre	64 100
4	Arthez-de-Navarre	64 100	14	Arthez-de-Navarre	64 100	24	Arthez-de-Navarre	64 100
5	Arthez-de-Navarre	64 100	15	Arthez-de-Navarre	64 100	25	Arthez-de-Navarre	64 100
6	Arthez-de-Navarre	64 100	16	Arthez-de-Navarre	64 100	26	Arthez-de-Navarre	64 100
7	Arthez-de-Navarre	64 100	17	Arthez-de-Navarre	64 100	27	Arthez-de-Navarre	64 100
8	Arthez-de-Navarre	64 100	18	Arthez-de-Navarre	64 100	28	Arthez-de-Navarre	64 100
9	Arthez-de-Navarre	64 100	19	Arthez-de-Navarre	64 100	29	Arthez-de-Navarre	64 100
10	Arthez-de-Navarre	64 100	20	Arthez-de-Navarre	64 100	30	Arthez-de-Navarre	64 100

