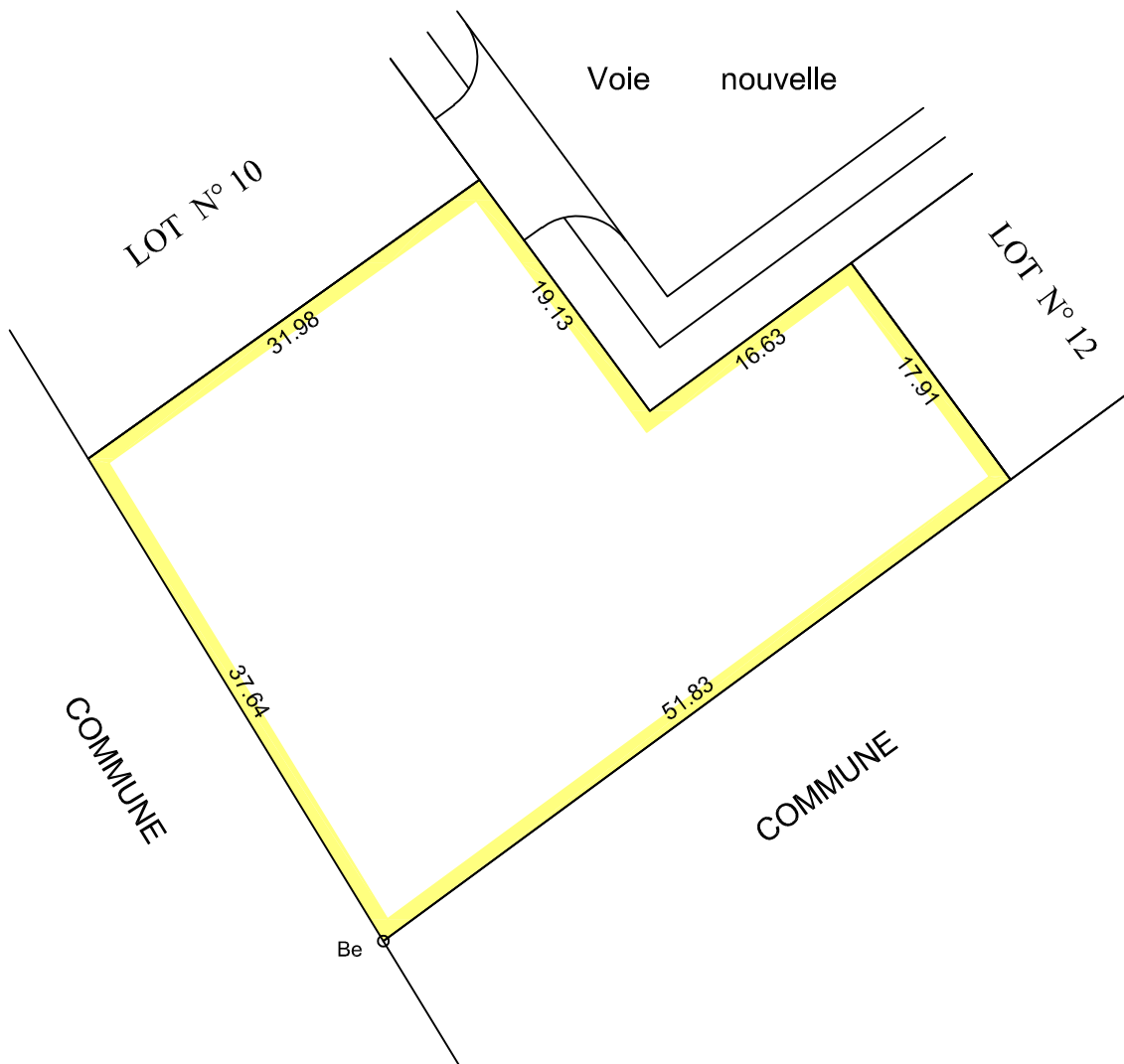


Zone d'Activités Économiques

*Plan provisoire du LOT n° 11*

REFERENCES CADASTRALES

Section	n°	Lieu-dit	Surface
A	Xp	" Moura de Sounin "	15 a. 50



Echelle de 1/500

NOTA : Les limites, les côtes périmétriques et les surfaces ne seront définitives qu'après bornage contradictoire avec les propriétaires riverains et établissement du document d'arpentage et ne pourra nullement servir à des implantations de bâtiments.