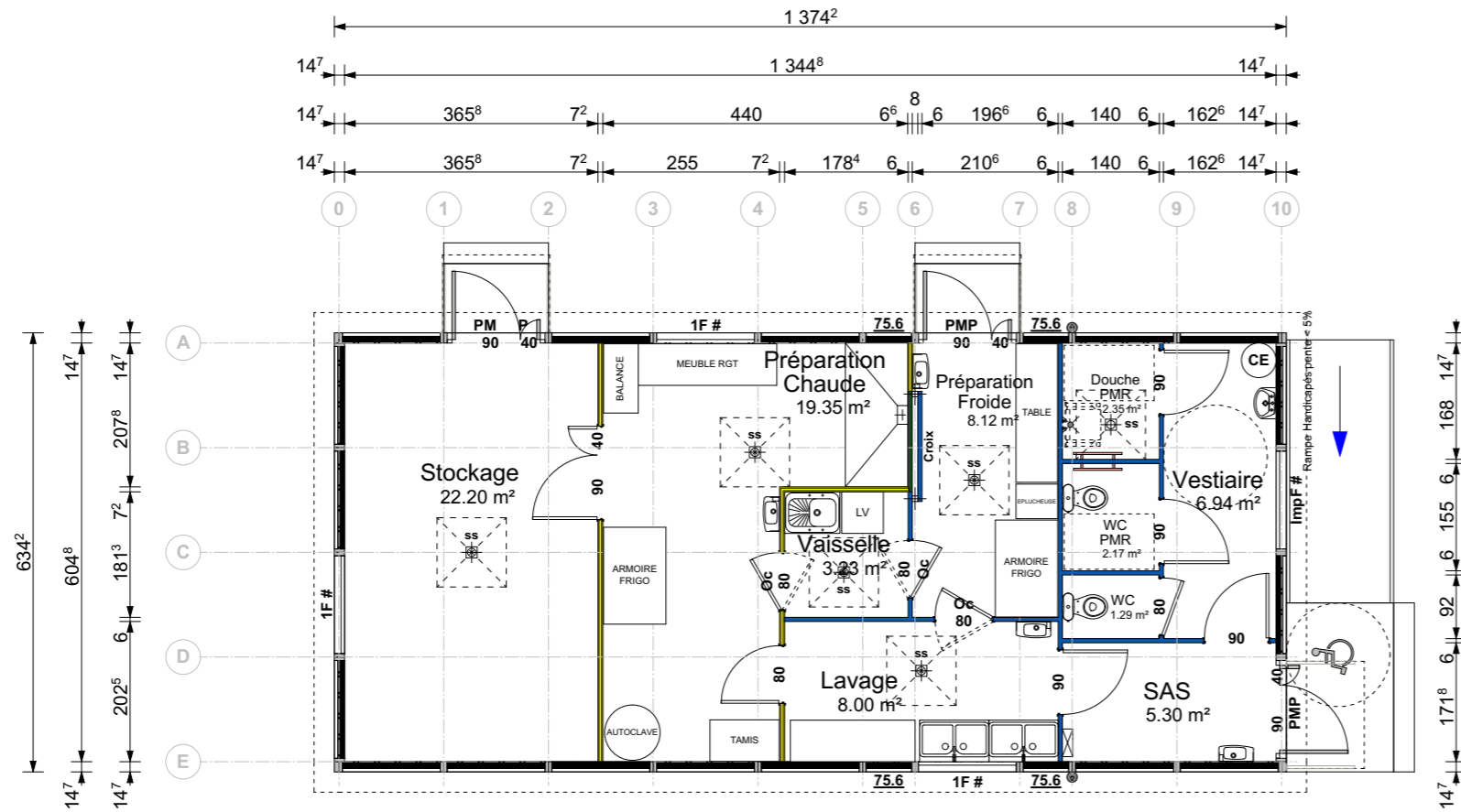




Atelier de transformation alimentaire

Plan au sol

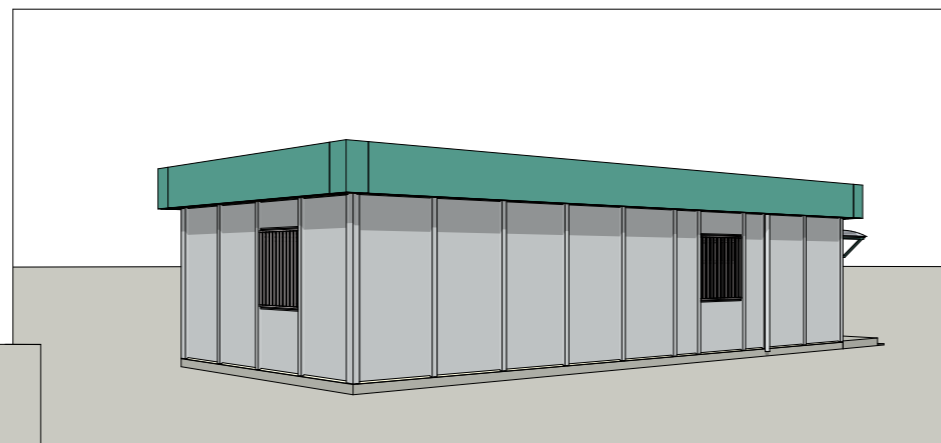


Surface UTILE	: 79.18 m²
Surface PLANCHER	: 81.33 m²
Surface SHOB	: 87.15 m²
Surface SHON	: 87.15 m²

Panneaux type CD 1501 - Ht : 2.990 m
 HAUTEUR sous PLAFOND : 2.80 m

Vent	Région	2
	Terrain	-
Neige	Région	A2
	Altitude (m)	Mairie 21 - Max 53
Sismique	Zone	2 - Faible
	Cat. Bâtiment	II
	Classe Sol	-

- Cloison Plaques de plâtre 72/36 CF1h
- Doublage croix CF1h 2BA15 + 36
- Cloison 2 faces Tôle OXAROC Ep. 60mm
- PMP Porte Menuisée Pleine Aluminium
- Sol béton + Carrelage
- Armoire Electrique
- Cumulus Electrique



Modifications

- A - Modif. Position Portes Ext et Ajout Croix de Stab SPo le 14-01-2020
- B - Cloison prépa chaude CF1h; déplacement L.mains et portes ... GL le 02-03-2020

Exécution

Date : 02 - 03 - 2020
 Echelle : 1/100 - (A3)
 R / V : GL / FCo
 Etude : 65-0326
 plan S1 B



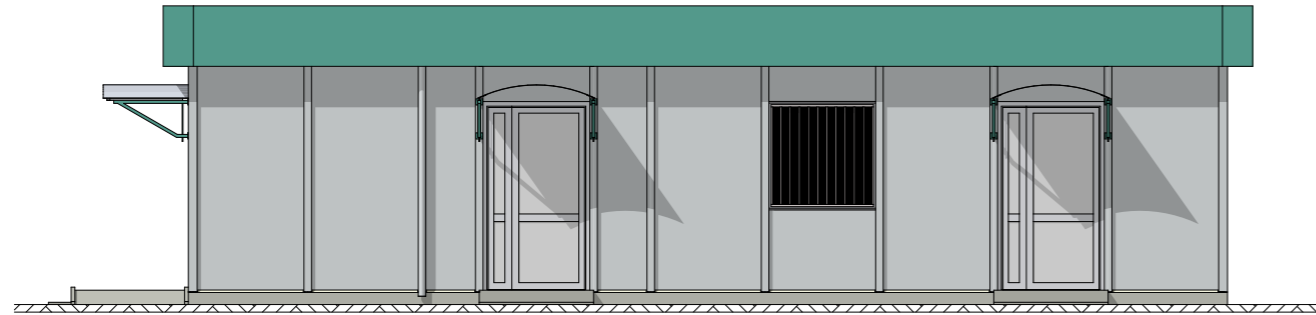
Atelier de transformation alimentaire

Façades



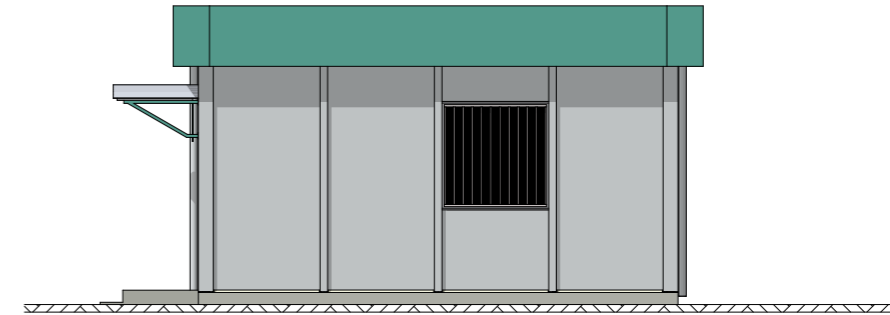
Façade Arrière

Ech 1:100



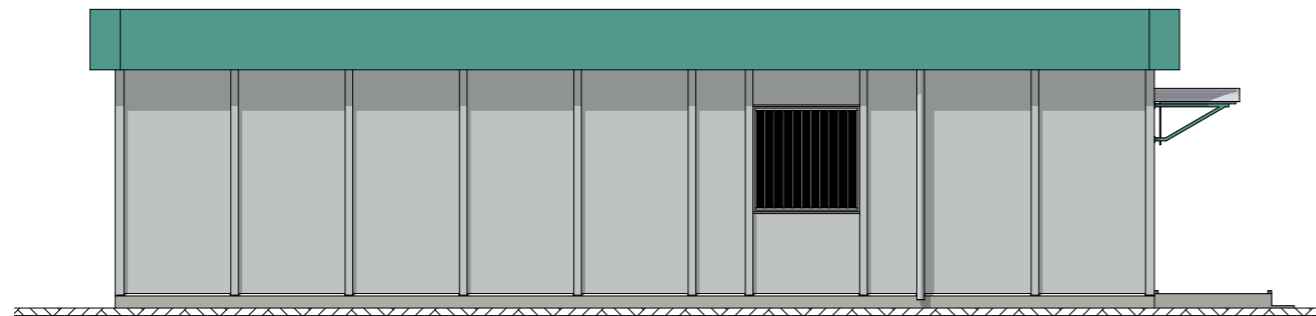
Pignon Gauche

Ech 1:100



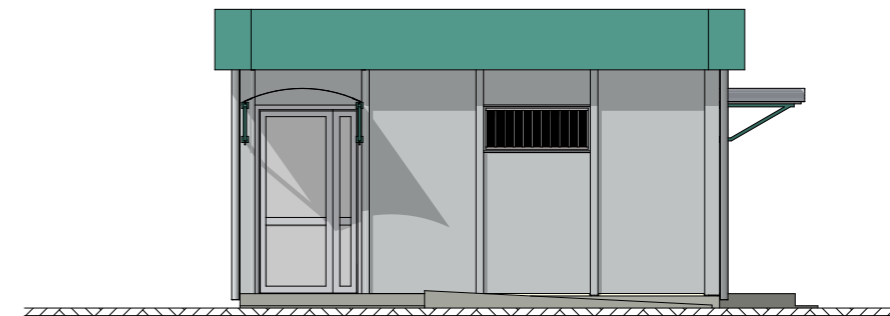
Façade Avant

Ech 1:100



Pignon Droit

Ech 1:100



Modifications

-
- A - Modif. Position Portes Ext et Ajout Croix de Stab SPo le 14-01-2020
- B - Cloison prépa chaude CF1h; déplacement L.mains et portes ... GL le 02-03-2020
-
-
-

Exécution

Date : 02 - 03 - 2020
 Echelle : 1/100 - (A3)
 R / V : GL / FCo
 Etude : 65-0326

 plan F1 B